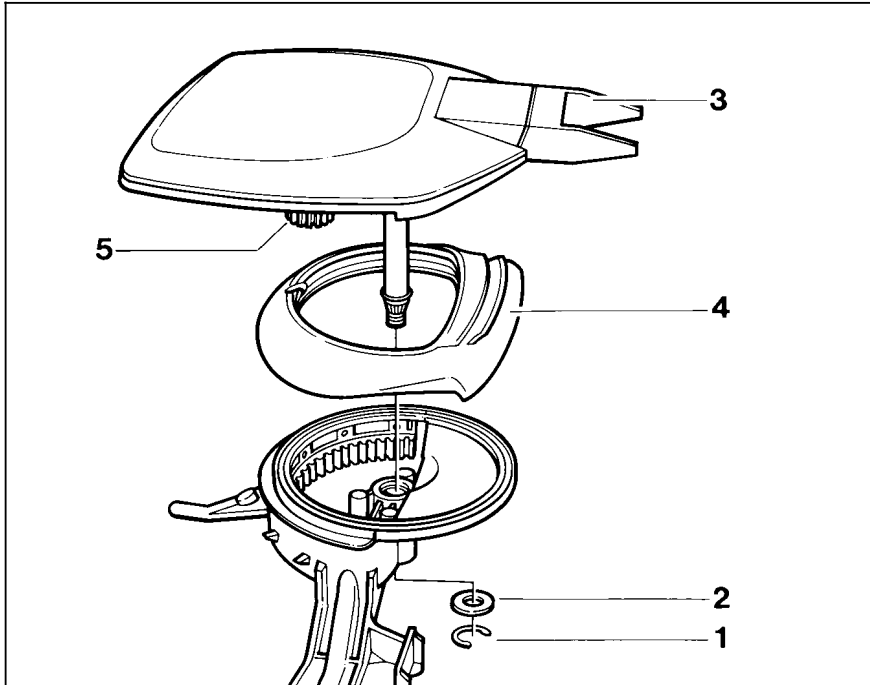


82-0765 Gummiabdichtung unter Wischergetriebe aus-, einbauen

Vorausgegangene Arbeiten:
Wischanlage ausgebaut (82-0680).
Wischergestänge vom Wischergetriebe abgebaut (82-0760).

Arbeits-Nr. der Arbeitstexte und Arbeitswerte bzw. Standardtexte und Richtzeiten:



P82-2694-35

Sicherungsring (1) und Unterlegscheibe (2) abnehmen, aufsetzen.



Getriebekopf läßt sich nur in Mittelstellung herausziehen. Nicht mit Hammer herausschlagen. Beim Einsetzen muß die Schubstange vollständig eingefahren sein, evtl. durch Drehen am Zahnrad (5) korrigieren.

Getriebekopf (3) in Mittelstellung

drehen, aus Lager herausnehmen, einsetzen.

Gummiabdichtung (4)

abnehmen, austauschen. Gummiabdichtung mit MB-Universalkleber einstreichen.



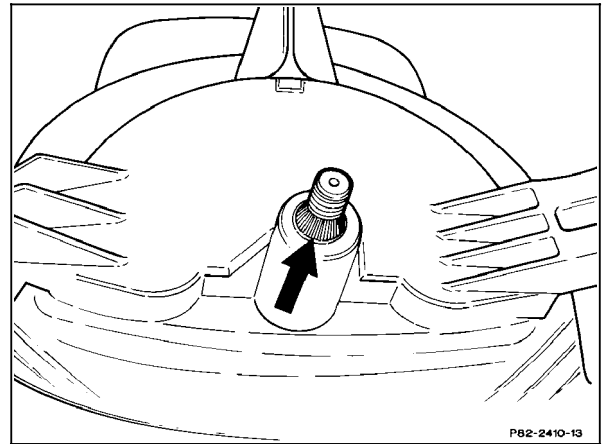
Ausbauen

- 1 Sicherungsring (Pfeil) abdrücken.



Getriebekopf lässt sich nur in Mittelstellung herausziehen. Keine Gewalt anwenden.

- 2 Getriebekopf in Mittelstellung drehen (rechtwinklig zur Platine) und das Lager herausziehen.

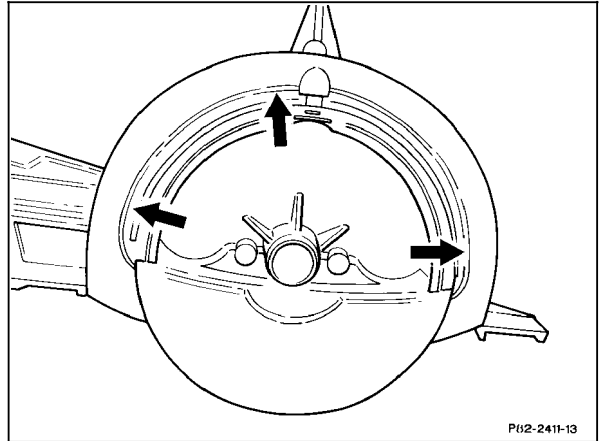


P82-2410-13
P82-2410-13

- 3 Gummiabdichtung (Pfeile) abnehmen.

Einbauen

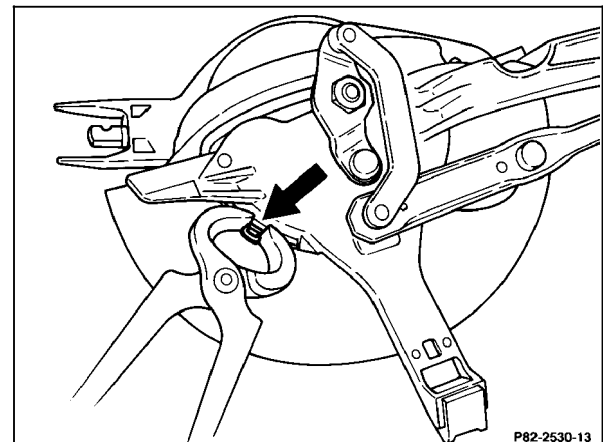
- 4 Neue Gummiabdichtung (Pfeile) mit MB-Universalkleber einstreichen und auf das Gehäuse aufkleben.



P82-2411-13
P82-2411-13

Fahrzeuge mit Klimaanlage

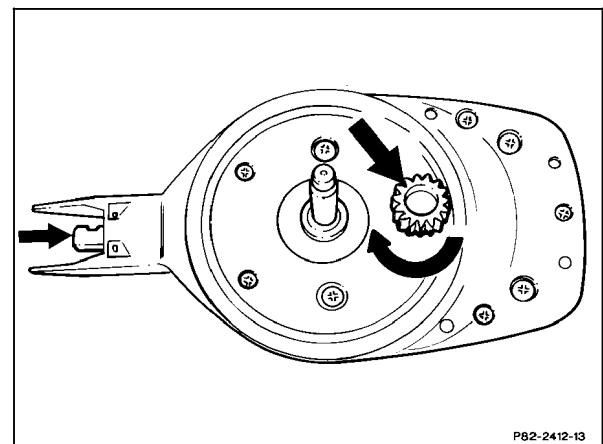
- 5 Neue Gummiabdichtung zusätzlich mit einem Schlauchbinder (Pfeil) befestigen.



P82-2530-13
P82-2530-13

- 6 Getriebekopf in Mittelstellung bringen und in das Lager einführen, bis die Schubstange vollständig eingefahren ist. Eventuell durch Drehen am Zahnrad korrigieren.

- 7 Sicherungsring auf die Wischerachse aufdrücken.



P82-2412-13
P82-2412-13

